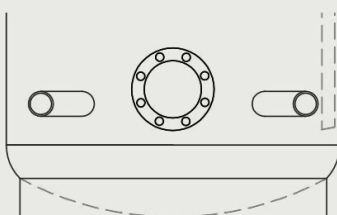


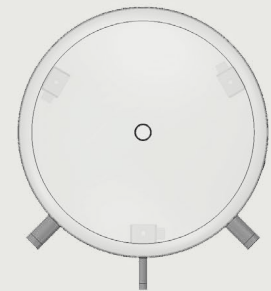
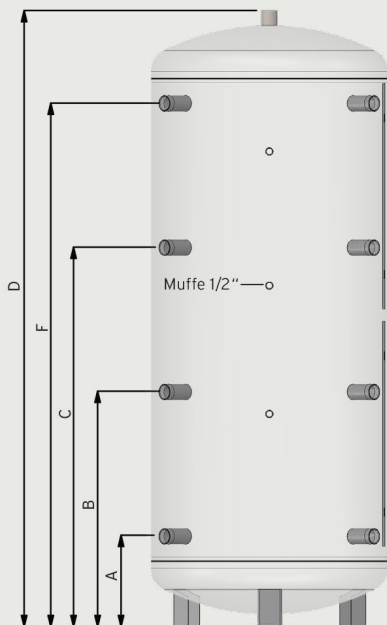
Maße / Anschlüsse				200*	300*	500*	600*	600*	825*	1000*
Durchmesser ohne Iso	Green Line		mm	-			650	790		
Durchmesser mit Iso			mm	-			850	990		
Höhe ohne Iso		D	mm	-			1895	1445	1745	2045
Höhe mit Iso			mm	-			1945	1495	1795	2095
Kippmaß			mm	-			1909	1498	1776	2086
Durchmesser mit Iso	75 PU oder 75 HVI		mm	660		810	-			
Höhe mit Iso		D	mm	1257	1719	1705	-			
Kippmaß			mm	1414	1837	1864	-			
Anschlussgröße				1 1/2 " IG						
Muffen	A	mm	210	210	265	225	290	289	305	
	B	mm	611	777	625	691	580	680	785	
	C	mm	992	1474	1016	1158	870	1070	1265	
	F	mm	-	-	1436	1625	1160	1460	1745	
Entlüftung	D		1 1/4 " IG							
3 Muffen mittig*2			1/2 " IG							



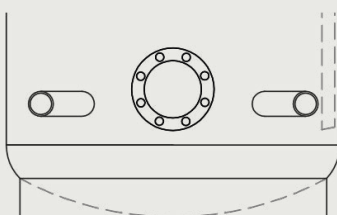
Auf Anfrage gibt es unseren EPS jetzt auch mit Einschweißflansch für Flanschheizkörper oder Rippenrohrwärmetauscher bzw. als Revisionsöffnung.

\* Die Typenbezeichnung spiegelt nicht den exakten Inhalt der Speicher wieder!  
\*2 EPS 200/300: seittl. 6 Muffen mit 1 1/2 Zoll IG, mittig 2 Muffen mit 1 1/2 Zoll IG

EPS 300: alle Anschlüsse auf 180°, EPS 500: alle Anschlüsse auf 45°, EPS ab 600: alle Anschlüsse auf 90°  
HVI: Hartschaumverbund-Isolierung  
Bereitschafts-Wärmeaufwand nach DIN EN 12897:2016-12



Maße / An- schlüsse				1000*	1150*	1500*	2000*	2500*	3000*	5000*
Durchmesser ohne Iso		mm		850		990	1100	1200	1250	1600
Durchmesser mit Iso	Green Line	mm		1050		1190	1300	1400	1450	1800
Höhe ohne Iso		D	mm	1765	2025	2174	2161	2310	2608	2820
Höhe mit Iso		mm		1815	2075	2224	2211	2360	2658	2870
Kippmaß		mm		1788	2061	2238	2235	2359	2650	2915
Durchmesser mit Iso	75 PU oder 75 HVI	mm					-			
Höhe mit Iso		D	mm				-			
Kippmaß			mm					-		
Anschlussgröße				1 1/2 " IG						
Muffen	A	mm		300	315	345	364	390	385	495
	B	mm		690	781	841	844	903	995	1105
	C	mm		1080	1248	1339	1324	1417	1610	1720
	F	mm		1470	1715	1836	1804	1930	2215	2325
Entlüftung		D		1 1/4 " IG						
3 Muffen mittig*2				1/2 " IG						



Auf Anfrage gibt es unseren EPS jetzt auch mit Einschweißflansch für Flanschheizkörper oder Rippenrohrwärmetauscher bzw. als Revisionsöffnung.

\* Die Typenbezeichnung spiegelt nicht den exakten Inhalt der Speicher wider!  
\*2 EPS 200/300: seittl. 6 Muffen mit 1 1/2 Zoll IG, mittig 2 Muffen mit 1 1/2 Zoll IG

EPS 300: alle Anschlüsse auf 180°, EPS 500: alle Anschlüsse auf 45°, EPS ab 600: alle Anschlüsse auf 90°  
HVI: Hartschaumverbund-Isolierung  
Bereitschafts-Wärmeaufwand nach DIN EN 12897:2016-12