

# ENTLEERUNGSSYSTEME

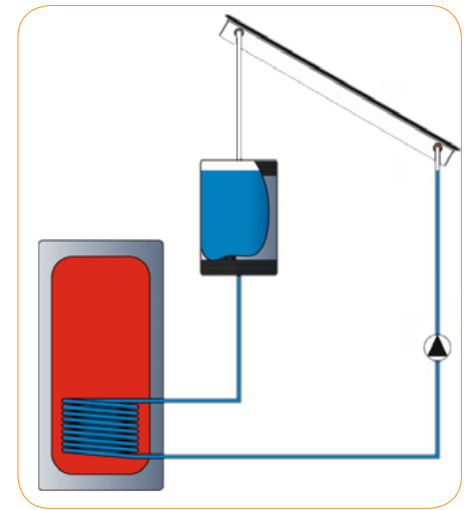
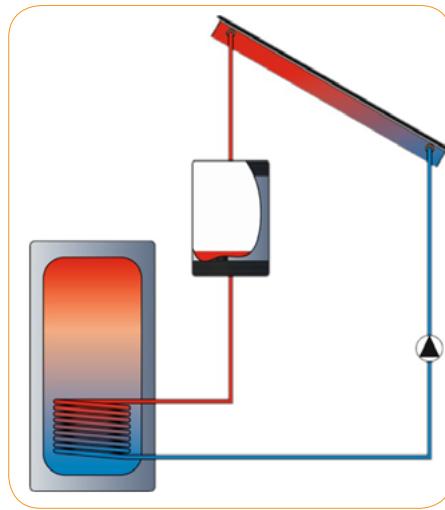
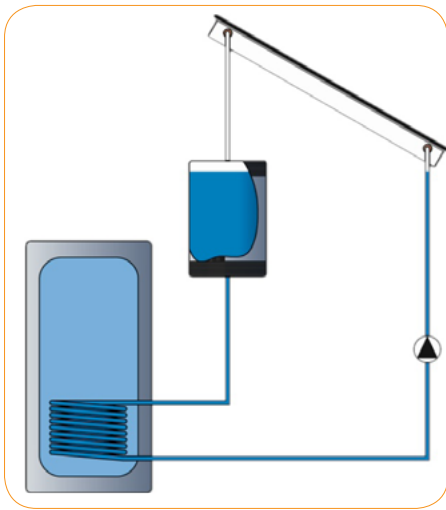
*DRAIN BACK SYSTEMS*

# STI

GMBH



**SOLARE KOMPETENZ**  
*AUS SACHSEN*



Funktionsweise

Functioning

## ENTLEERUNGSSYSTEME *DRAIN BACK SYSTEMS*

- Nachhaltige Vermeidung von Störungen und Langzeitschäden:

- Überhitztes Glykol
- Hohe Drücke und Dampfschläge
- Verschmutzte Rückschlagklappen und Pumpen
- Luft einschließen
- Korrosion durch saures Wärmeträgermedium

- Verringerung von Wartungskosten

- Basierend auf Schwerkraftentleerung

- Sicherstellung eines schonenden Anlagenbetriebs

- *Effective prevention against malfunctions and long-term damages:*

- *Superheated glycol*
- *High pressures and steam shocks*
- *Soiled non-return valves and pumps*
- *Air inclusions*
- *Corrosion by acidic heat transfer medium*

- *Reduction of maintenance costs*

- *Based on gravity emptying*

- *Ensuring safe and gentle operation*

Zentrale Entleerung  
auf Speicherniveau

bis 25 m<sup>2</sup>

*Central emptying  
at storage level*

*up to 25 m<sup>2</sup>*

Zentrale Entleerung  
über Speicherniveau

bis 50 m<sup>2</sup>

*Central emptying  
above storage level*

*up to 50 m<sup>2</sup>*

Modulare Entleerung  
auf Kollektorniveau

bis 5 / 10 m<sup>2</sup>

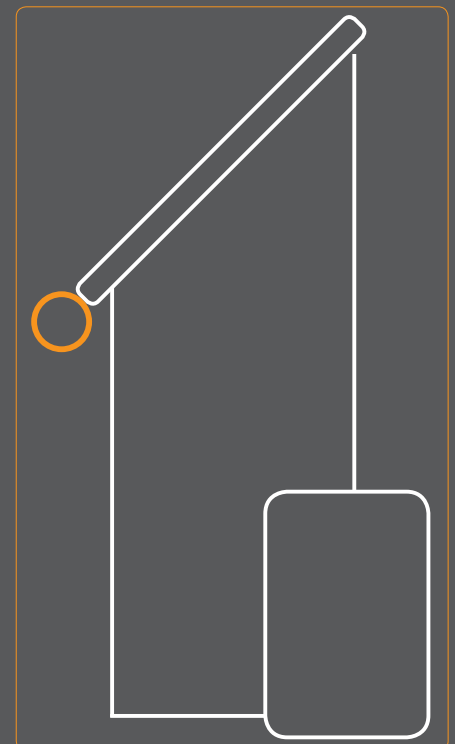
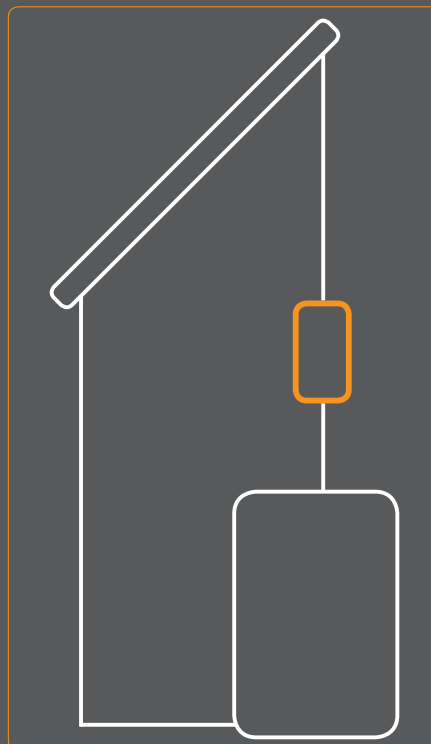
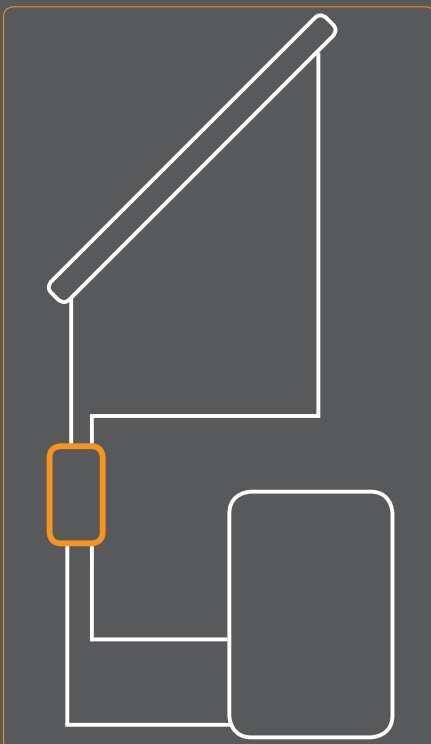
*Modular emptying  
at collector level*

*up to 5 / 10 m<sup>2</sup>*

SolBox  
*SolBox*

DrainBox  
*DrainBox*

DrainMaster  
*DrainMaster*



- Geeignet für ein- und mehrreihige Solaranlagen bis 25 m<sup>2</sup>
- Ein zentrales Gefäß
- Ersetzt Solarstation und Ausdehnungsgefäß
- Auch ohne Regler erhältlich
- Hocheffizienzpumpe
- Schnelle Montage dank vormontierter Komponenten

- Suitable for single-row and multi-row solar systems up to 25 m<sup>2</sup>
- One central vessel
- Replaces solar station and expansion tank
- Also available without controller
- High efficiency pump
- Fast assembly thanks to preassembled components

## SOLBOX

SOLBOX

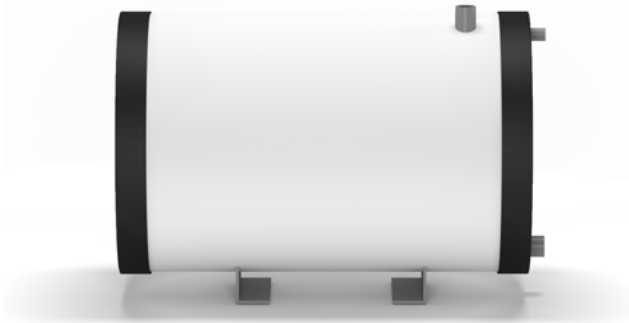


<b>Modell</b> <i>Model</i>	<b>SolBox</b>
Kollektorfeldgröße <i>Surface of collector fields</i>	bis 25 m <sup>2</sup> up to 25 m <sup>2</sup>
Höhe gesamt <i>Overall height</i>	950 mm
Durchmesser <i>Diameter</i>	400 mm
Hocheffizienzpumpe <i>High efficiency pump</i>	Förderhöhen bis 11 m, optional erweiterbar bis 22 m Height up to 11 m, optionally extendable up to 22 m
Solarstation <i>Solarstation</i>	Spül- und Befüllereinheit DN 20 Sicherheitsventil 6 bar inkl. Manometer rising and filling unit DN 20 safety valve 6 bar incl. manometer
Betriebsdruck <i>Operating Pressure</i>	6 bar
Leergewicht <i>Empty Weight</i>	23 kg
Volumen <i>Volume</i>	40 l



SolBox + SolBox Erweiterungsset  
*SolBox + SolBox Expansion Set*

Horizontal  
*Horizontal*



Vertikal  
*Vertical*



## DRAINBOX

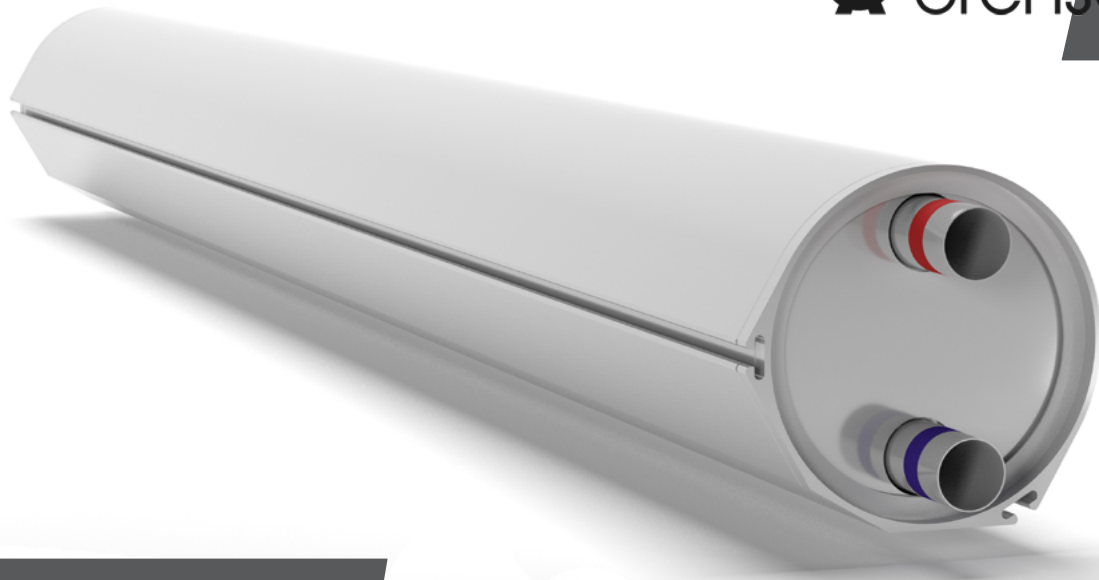
### *DRAINBOX*

- Geeignet für ein- und mehrreihige Solaranlagen bis 50 m<sup>2</sup>
  - Ein zentrales Gefäß
  - Ohne weitere Anpassungen in der Hydraulik nachrüstbar
  - Objektbezogen konfigurierbar
  - Jahrelang bewährtes Konzept
- 
- *Suitable for single-row and multi-row solar systems up to 50 m<sup>2</sup>*
  - *One central vessel*
  - *Retrofittable without further hydraulic adjustments*
  - *Object-related configuration*
  - *Proven concept*

## TECHNISCHE DATEN

### *TECHNICAL DATA*

<b>Modell</b> <i>Model</i>	<b>DrainBox</b>
Länge <i>Length</i>	78 cm
Kollektorfeldgröße <i>Surface of collector fields</i>	bis 50 m <sup>2</sup> <i>up to 50 m<sup>2</sup></i>
Volumen <i>Volume</i>	66 l
Leergewicht <i>Empty Weight</i>	23 kg



## DRAINMASTER

### DRAINMASTER

- Geeignet für einreihige Aufdach- und Konsolenanlagen
  - Modularer Aufbau
  - Ohne weitere Anpassungen in der Hydraulik nachrüstbar
  - Hochwertige Edelstahl-Aluminium-Ausführung
  - Jahrelang bewährtes Konzept
- 
- *Suitable for single-row roof-mounted and console systems*
  - *Modular design*
  - *Retrofittable without further hydraulic adjustments*
  - *High-quality stainless steel-aluminum design*
  - *Proven concept*

## TECHNISCHE DATEN

### TECHNICAL DATA

<b>Modell</b> <i>Model</i>	<b>DrainMaster 1190</b>	<b>DrainMaster 2090</b>
Länge <i>Length</i>	1.190 mm	2.090 mm
Kollektorfeldgröße <i>Surface of collector fields</i>	bis 5 m <sup>2</sup> <i>up to 5 m<sup>2</sup></i>	bis 10 m <sup>2</sup> <i>up to 10 m<sup>2</sup></i>
Volumen <i>Volume</i>	7 l	13 l
Leergewicht <i>Empty Weight</i>	6 kg	10 kg

**STI Solar-Technologie-International GmbH**

Seiferitzer Allee 14

D-08393 Meerane

Tel 0049 3764 795610

[info@sti-solar.de](mailto:info@sti-solar.de)

**[sti-solar.de](http://sti-solar.de)**