


FARA STEIN

Produktdatenblatt

Name	
Modellkennung	FARA STEIN
Energieeffizienzklasse	A
Direkte Wärmeleistung	7,0 kW
Indirekte Wärmeleistung	0 kW
Energieeffizienzindex (EEI)	106
Brennstoff-Energieeffizienz bei Nennwärmeleistung Brennstoff-Energieeffizienz bei Mindestlast (Teillast)	80,2 % 0 %
Hinweis zu besonderen Vorkehrungen für Zusammenbau, Installation oder Wartung des Einzelraumheizgerätes	<ul style="list-style-type: none">· Die Brandschutz- und Sicherheitsabstände u. a. zu brennbaren Baustoffen müssen unbedingt eingehalten werden.· Der Feuerstätte muss immer ausreichend Verbrennungsluft zuströmen können. Luftabsaugende Anlagen können die Verbrennungsluftversorgung stören!· Die Vorgaben, aus der Bedienungsanleitung, bezüglich Zusammenbau, Installation, Bedienung und Wartung sind einzuhalten.



**Erwin Koppe – Keramische Heiz-
geräte GmbH**

Koppe-Platz 1
D – 92676 Eschenbach i.d.OPf.

Tel.: 09645 88-100

Fax: 09645 1048

Mail: info@ofenkoppe.de

ofenkoppe.de

FARA STEIN



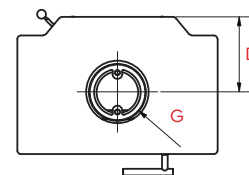
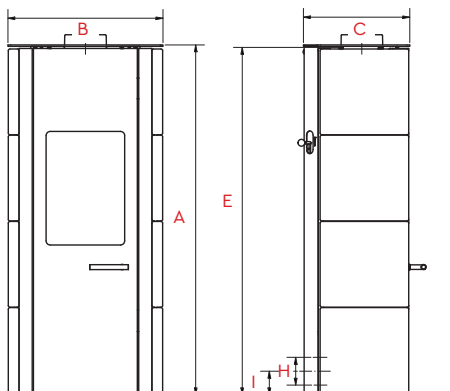
Modellausführungen



Korpus schwarz



Korpus gussgrau



FARA STEIN Stahl

Technische Werte

Nennwärmeleistung	7,0 kW
Nennwärmeleistung Wasser	-
Nennwärmeleistung Luft	-
Wärmeleistungsbereich	7,2 kW
Energieeffizienzklasse	A

Maße und Gewichte

Höhe in cm ca.	126	A
Breite in cm ca.	54	B
Tiefe in cm ca.	38	C
Pellettankinhalt	-	
Hinterkante bis Mitte oberer Abgasstutzen in cm ca.	21	D
Höhe bis Oberkante Rohrstützenanschluss oben in cm ca.	125	E
Höhe bis Unterkante Rohrstützenanschluss hinten in cm ca.	-	F
Rohrstützen-Durchmesser in cm ca.	15	G
Externer Verbrennungsluftstutzen / Anschlussdurchmesser in cm ca.	ja Ø 10	H
Höhe bis Mitte Luftstutzen in cm ca.	8,5	I
Feuerraumbreite in cm ca.	34-28	
Mindest-Wandabstand seitlich / hinten / Bereich Sichtfenster in cm ca.	30 20 130	
Gewicht in kg ca.	220	

Brennstoffe

Geeignete Brennstoffe	Scheitholz Holzbriketts
-----------------------	---------------------------

Raumheizvermögen*

Raumheizvermögen ca.	59 - 148 m ³
----------------------	-------------------------

Wertetripel zur Schornsteinberechnung **

Abgasmassenstrom	6,9 g/sek.
Abgasstuzentemperatur	293°C
Abgastemperatur	244°C
Mindestförderdruck bei Nennwärmeleistung	12 Pa
Staub	≤ 40 mg / m ³
CO-Wert	≤ 1250 mg / m ³
Wirkungsgrad	79,9 %

Prüfung

Anforderungen der BStV München und Regensburg, FBStVO Stadt Aachen	ja
BImSchV Stufe 2	ja
Österreich § 15 a-BVG	ja



Erwin Koppe – Keramische Heizgeräte GmbH

Koppe-Platz 1
D – 92676 Eschenbach i.d.OPf.

Tel.: 09645 88-100

Fax: 09645 1048

Mail: info@ofenkoppe.de

ofenkoppe.de

Die angegebenen Maße und Gewichte sind unverbindliche Circa-Maße. Abweichungen von Maß- und Gewichtswerten, Fertigungstoleranzen, Konstruktionsänderungen sowie Druckfehler sind jederzeit möglich und bleiben vorbehalten.



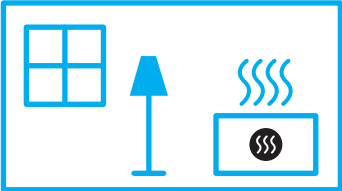
ENERG Y IJA
енергия · ενεργεια IE IA



FARA STEIN



A



7,0
kW

ENERGIA · ЕНЕРГИЯ · ΕΝΕΡΓΕΙΑ · ENERGIJA · ENERGY · ENERGIE · ENERGI

2015/1186

