


FARA 3

Produktdatenblatt

Name	
Modellkennung	FARA 3
Energieeffizienzklasse	A
Direkte Wärmeleistung	7,0 kW
Indirekte Wärmeleistung	0 kW
Energieeffizienzindex (EEI)	106
Brennstoff-Energieeffizienz bei Nennwärmeleistung Brennstoff-Energieeffizienz bei Mindestlast (Teillast)	80,2 % 0 %

Hinweis zu besonderen Vorkehrungen für Zusammenbau, Installation oder Wartung des Einzelraumheizgerätes

- Die Brandschutz- und Sicherheitsabstände u. a. zu brennbaren Baustoffen müssen unbedingt eingehalten werden.
- Der Feuerstätte muss immer ausreichend Verbrennungsluft zuströmen können. Luftabsaugende Anlagen können die Verbrennungsluftversorgung stören!
- Die Vorgaben, aus der Bedienungsanleitung, bezüglich Zusammenbau, Installation, Bedienung und Wartung sind einzuhalten.



**Erwin Koppe – Keramische
Heizgeräte GmbH**

Koppe-Platz 1
D – 92676 Eschenbach i.d.OPf.

Tel.: 09645 88-100

Fax: 09645 1048

Mail: info@ofenkoppe.de

ofenkoppe.de

FARA 3



Korpus gussgrau

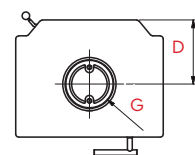
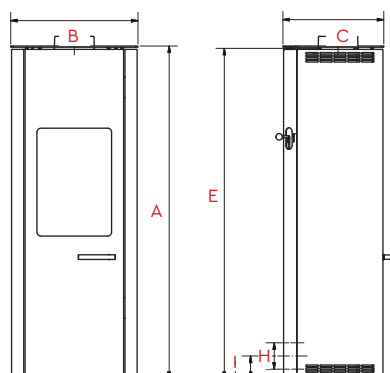
Modellausführungen



Korpus schwarz



Korpus gussgrau



Technische Werte

Nennwärmeleistung	7,0 kW
Nennwärmeleistung Wasser	-
Nennwärmeleistung Luft	-
Wärmeleistungsbereich	7,2 kW
Energieeffizienzklasse	A

Maße und Gewichte

Höhe in cm ca.	126	A
Breite in cm ca.	48	B
Tiefe in cm ca.	38	C
Pellettankinhalt	-	
Hinterkante bis Mitte oberer Abgasstutzen in cm ca.	21	D
Höhe bis Oberkante Rohrstützenanschluss oben in cm ca.	125	E
Höhe bis Unterkante Rohrstützenanschluss hinten in cm ca.	-	F
Rohrstützen-Durchmesser in cm ca.	15	G
Externer Verbrennungsluftstutzen / Anschlussdurchmesser in cm ca.	ja Ø 10	H
Höhe bis Mitte Luftstutzen in cm ca.	8,5	I
Feuerraumbreite in cm ca.	34-28	
Mindest-Wandabstand seitlich / hinten / Bereich Sichtfenster in cm ca.	30 20 130	
Gewicht in kg ca.	138	

Brennstoffe

Geeignete Brennstoffe	Scheitholz Holzbriketts
-----------------------	---------------------------

Raumheizvermögen*

Raumheizvermögen ca.	59 - 148 m ³
----------------------	-------------------------

Wertetriple zur Schornsteinberechnung **

Abgasmassenstrom	6,9 g/sek.
Abgasstuzentemperatur	293°C
Abgastemperatur	244°C
Mindestförderdruck bei Nennwärmeleistung	12 Pa
Staub	≤ 40 mg / m ³
CO-Wert	≤ 1250 mg / m ³
Wirkungsgrad	79,9 %

Prüfung

EN 13240	ja
Anforderungen der BStV München und Regensburg, FBStVO Stadt Aachen	ja
BImSchV Stufe 2	ja
Österreich § 15 a-BVG	ja


Erwin Koppe – Keramische Heizgeräte GmbH

 Koppe-Platz 1
 D – 92676 Eschenbach i.d.OPf.


Tel.: 09645 88-100


Fax: 09645 1048

Mail: info@ofenkoppe.de

ofenkoppe.de

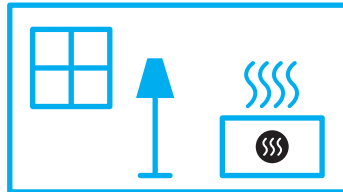
Die angegebenen Maße und Gewichte sind unverbindliche Circa-Maße. Abweichungen von Maß- und Gewichtsangaben, Fertigungstoleranzen, Konstruktionsänderungen sowie Druckfehler sind jederzeit möglich und bleiben vorbehalten.

 **ENERG** Y IJA
енергия · ενεργεια IE IA

Koppe  **FARA 3**

A++
A+
A
B
C
D
E
F
G

A

 **7,0**
kW

ENERGIA · ЕНЕРГИЯ · ΕΝΕΡΓΕΙΑ · ENERGIJA · ENERGY · ENERGIE · ENERGI

2015/1186

